

Ravnsborg Enge

Bofællesskab

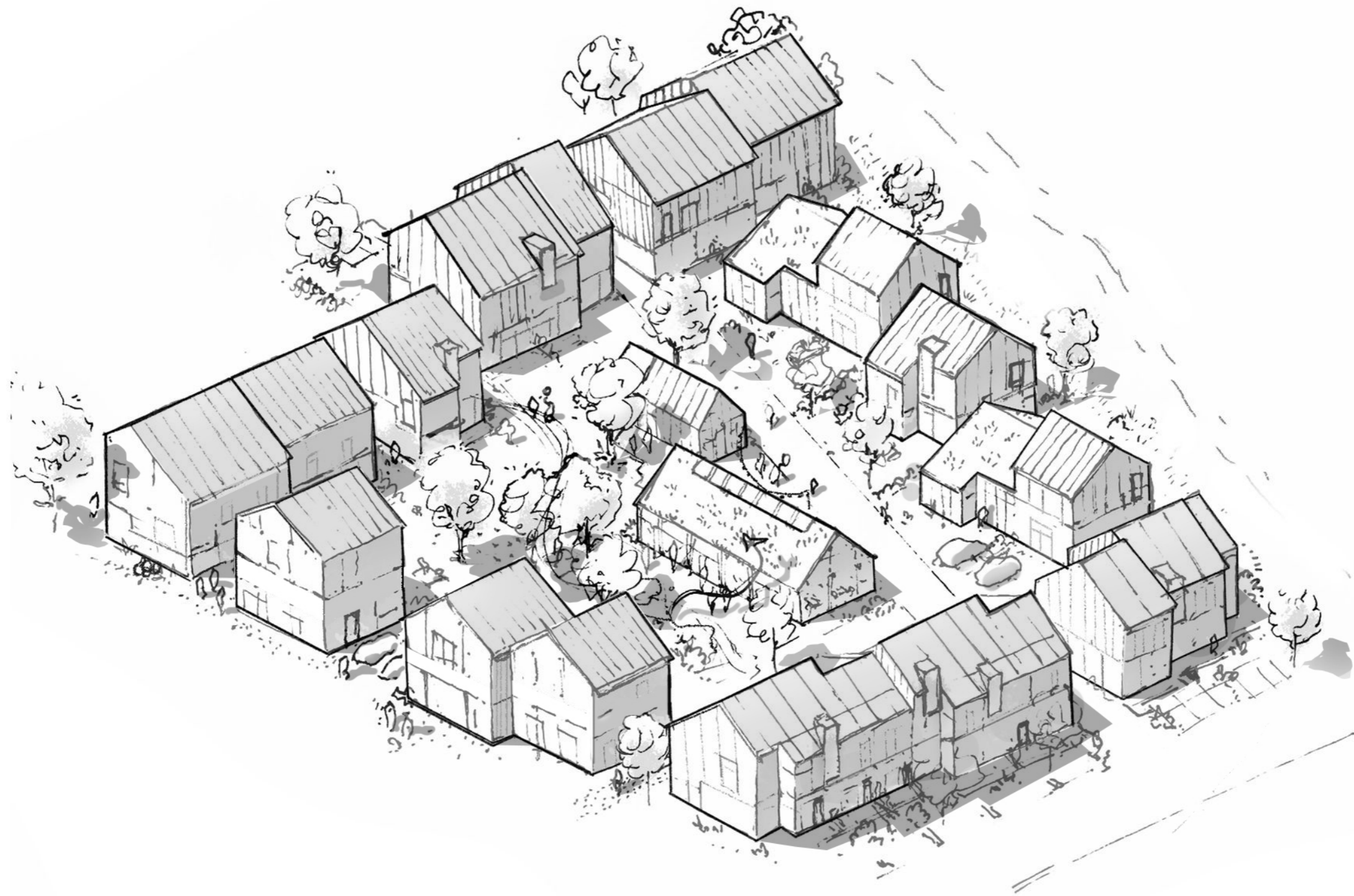
Ravnsborg Enge - Nordbyen

Byggefelt A2

Ravnsborg Enge

Grønne Hjerte

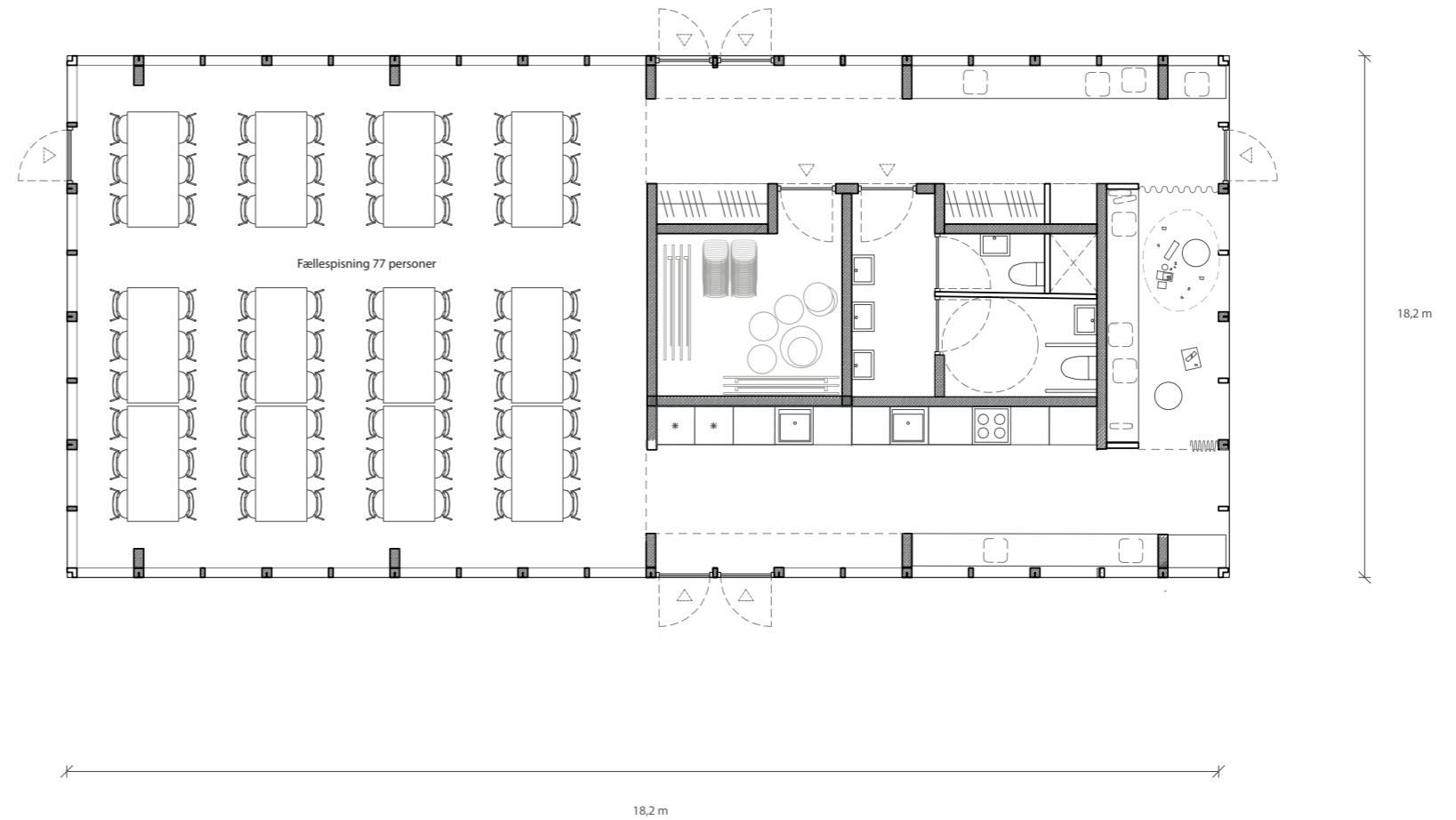
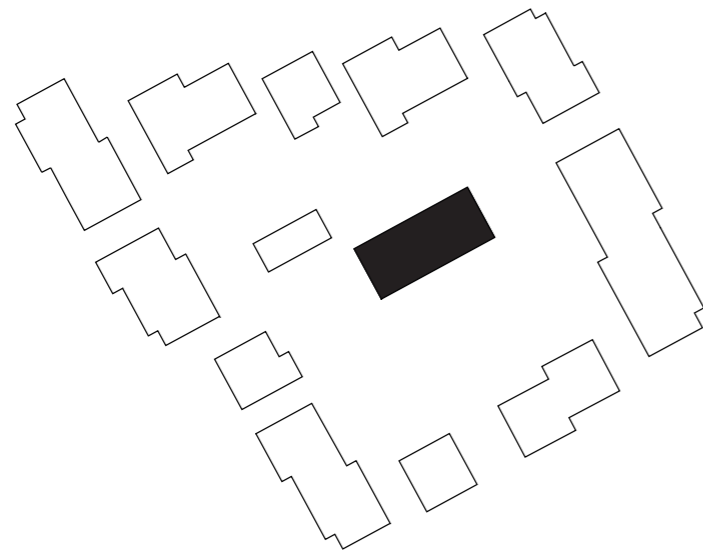
Grønne Hjerte



Bebyggelse

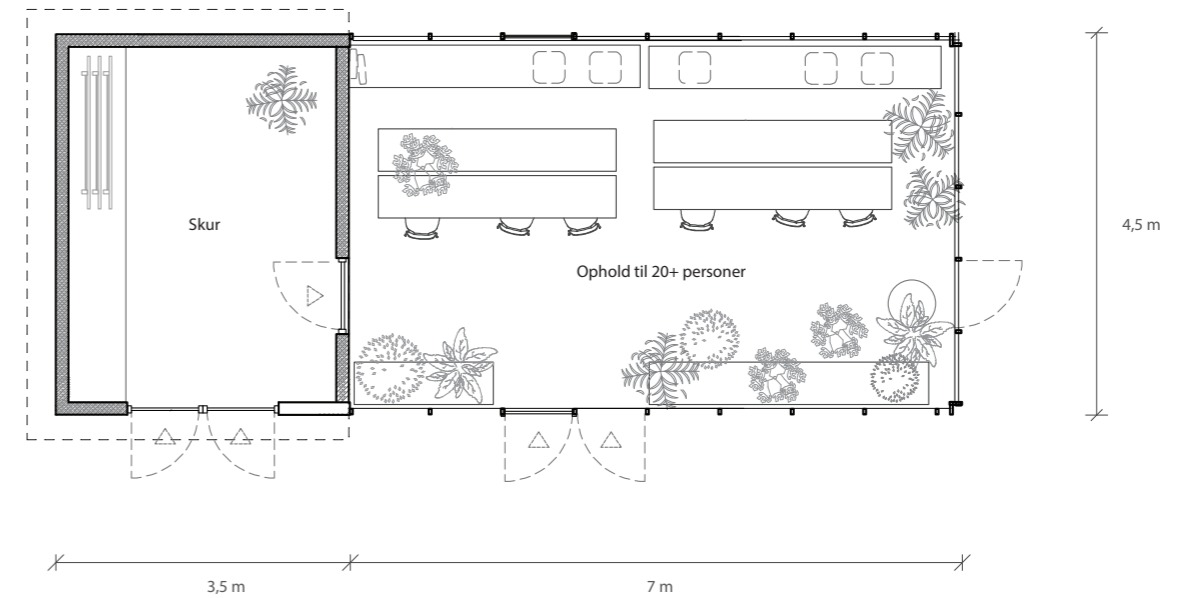
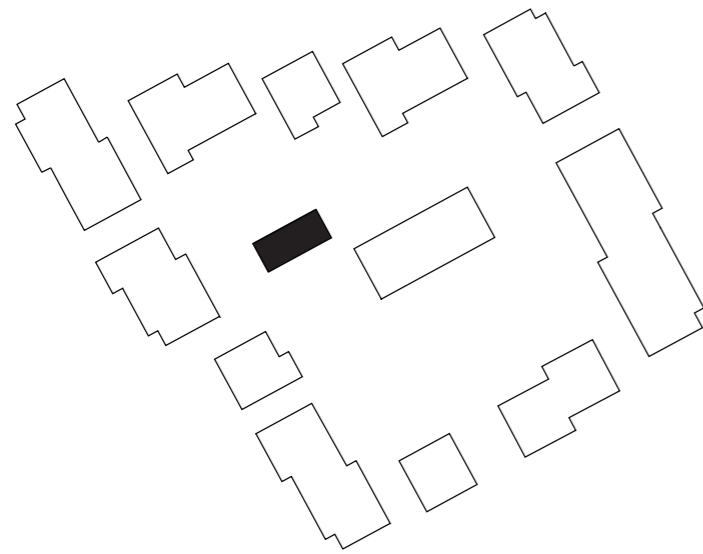


Fælleshuset



Plan 1:100

Orangeriet



Plan 1:100

Tegnestuens referencer



Biohus, Amager for PensionDanmark



Sommarivabyen, Helsingør for PensionDanmark



Skovhusene II, Værløse for Artha/Nordiq Group

Virksomhedsprofil

Tegnestuen LOKAL er en yngre tegnestue stiftet i 2015 med ønsket om at skabe fremtidssikret, bæredygtig arkitektur, der respekterer og videreudvikler vores nordiske kulturarv.

Målet er at tænke og bygge arkitektur der er med til at understøtte identitet og mangfoldighed frem for homogenisering og ensretning i en verden der dag for dag bliver mindre.

I vores arbejde med arkitektur tager vi udgangspunkt i den givne kontekst og dens potentialer og forsøger at forstærke og viderebearbejde relevante kvaliteter, der kan understøtte den fremtidige brug.

Vi arbejder derfor overordnet med tre områder, der tilsammen skaber et holistisk grundlag for projektets udvikling; **KULTUR, MILJØ OG MENNESKER**. Disse tre områder er udgangspunktet for arbejdet med ethvert af vores arkitektoniske projekter.

KULTUR handler om at forstå og videreudvikle den lokale arkitektoniske og kulturelle egenart. Vi ønsker at respektere og bevare de historiske lag, så fremtidens arkitektur bliver en naturlig forlængelse af de traditioner som den nordiske arkitektur er udviklet inden for, og ikke ender som et teknologisk statement uden rod fæste i sin kontekst. Udviklingen af lokal kulturel egenart under-

støtter identitet, genkendelighed og tilhørsforhold, hvilket understøtter fællesskab og sammenhold.

Udover dette benytter tegnestuen den arkitektoniske kulturarv som en af vores primære inspirationskilder i forhold til bæredygtige løsninger, da historisk arkitektur i særlig høj grad har tilpasset sig sit lokale mikroklima. Sol, vind og vand har været primære formgivningsparametre og denne lokale tilpasning er mere relevant i dag end nogensinde.

MENNESKER er det primære udgangspunkt for tegnestuens arbejde med arkitektur. Vores projekter er tegnet til mennesker og brugen skal understøtte en bæredygtig livsstil. Dette forsøger vi at imødekomme ved at skabe arkitektur med en høj grad af lokalt fællesskab. Fællesskab er et aktiv, der i mange år er blevet nedprioriteret til fordel for et fokus på det private ejerskab, men som så småt er ved at vinde indpas igen på grund af de sociale, miljømæssige og økonomiske fordele. Fællesskabet skaber tryghed, er praktisk og sikrer en bedre ressourceudnyttelse. Mennesker er vores primære formgivningsparameter og vi vægter derfor indeklima og sundhed højt. Vi udvikler naturlige projekter med enkle, rene materialer og gode dagslysforhold der har en positiv effekt på både mennesker og miljø.

MILJØ er vigtigere end nogensinde og vi arbejder målrettet mod at skabe arkitektur, der har en positiv effekt på vores lokale og vores globale miljø. Vi afsøger altid mulighederne for at producere og håndtere energi, vand og varme lokalt igennem solenergi, jordvarme og vandopsamling, men vi har samtidig også øje for den påvirkning vores byggematerialer har på vores globale miljø. Vi bruger materialer, der har et positivt miljømæssigt fodaftryk som træ og træfibre og alternativt materialer der er genanvendt eller som et minimum kan genanvendes i fremtiden. Vi ønsker at understøtte den lokale biodiversitet igennem beplantning og arbejder samtidig for at fremme lokal produktion af fødevarer i form af nyttehaver eller grønne vægge.

Bæredygtige bygninger skal i vores optik både være robuste og adskillelige. Derfor arbejder vi med en arkitektonisk fleksibilitet, der sikrer forskelligartet brug over tid og design for disassembly, der sikrer at bygningsdele kan skilles ad efter endt brug og indgå i et cirkulært kredsløb.

I vores øjne er alle projekter unikke og metoden skal derfor ikke ses som et afkrydsningskema, men som et udgangspunkt for en konstruktiv proces der skal sammenfattes i et helhedsorienteret arkitektonisk projekt.

