

RAVNEN

SAMLINGSHUS / RAVNSBORG ENGE

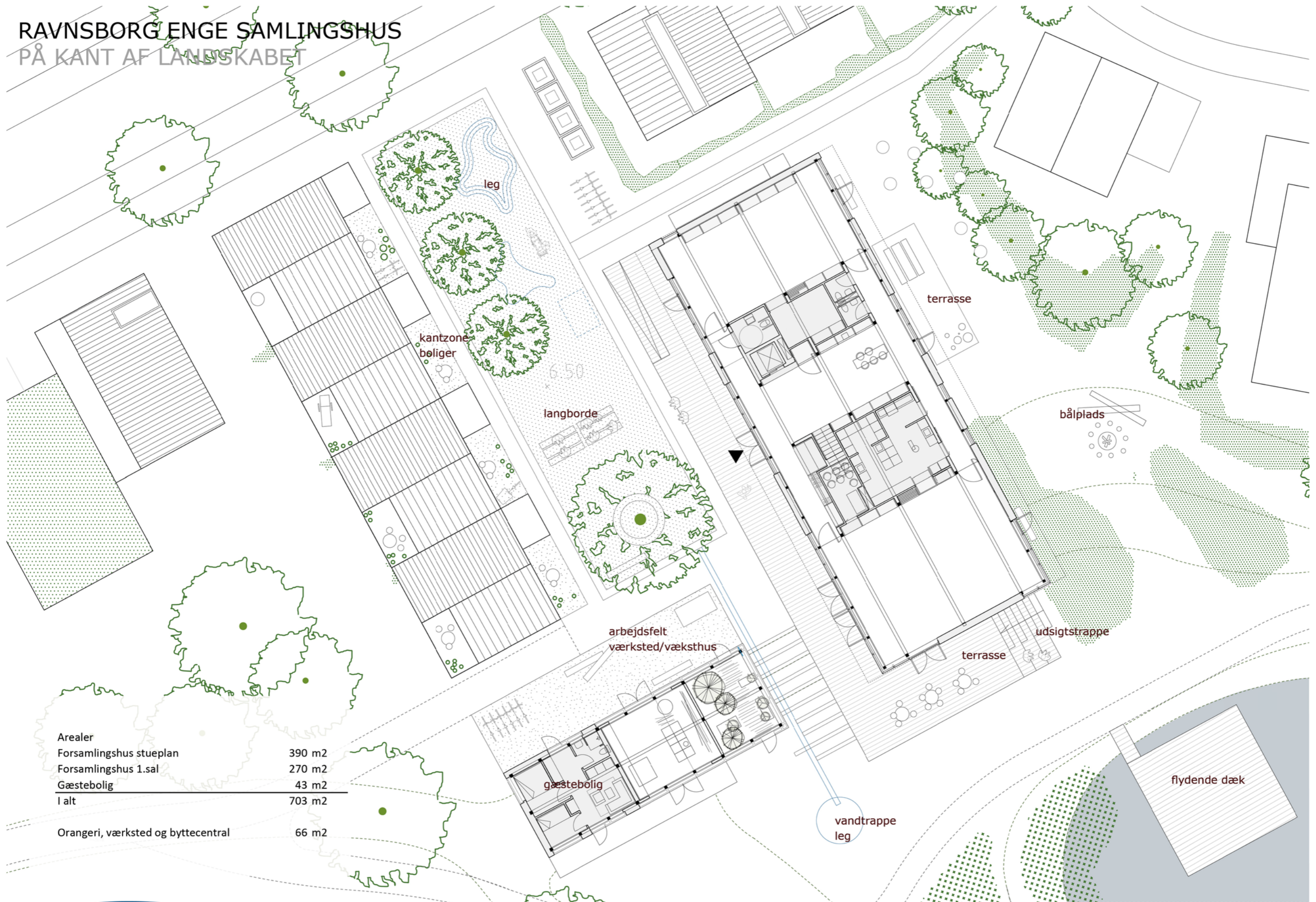
KONKURRENCEFORSLAG 2023.01.17



RAVNSBORG ENGE SAMLINGSHUS
SAMLINGSHUS



RAVNSBORG ENGE SAMLINGSHUS PÅ KANT AF LANDSKABET



Arealer	
Forsamlingshus stueplan	390 m ²
Forsamlingshus 1.sal	270 m ²
Gæstebolig	43 m ²
I alt	703 m²
Orangeri, værksted og byttecentral	66 m ²

RAVNSBORG ENGE SAMLINGSHUS PÅ KANT AF LANDSKABET



Opstalt vestfacade



En kombination af pigsten og genbrugte belægningssten giver pladsen et mosaik udtryk. En større grusflade i midten kan rumme ophold og boldspil.



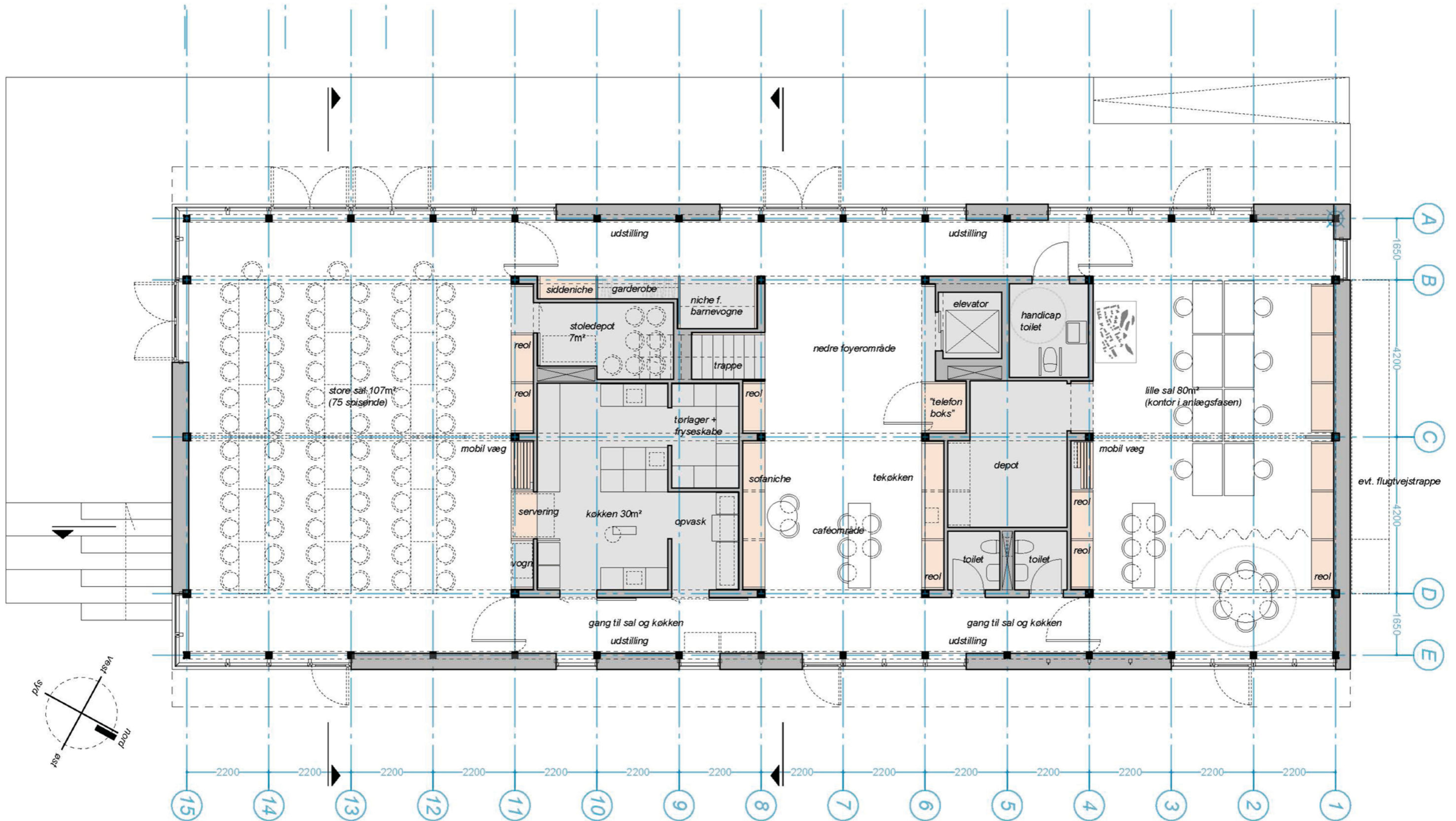
En lavning på pladsen kan bruges til uformel leg på løbehjule og kan samle vandet ved kraftige regnskyl. Vand fra tage samles i tank under pladsen for kølig opbevaring og bruges til toiletskyl og vanding.





RAVNSBORG ENGE SAMLINGSHUS

STUEETAGE



Stueplan / 1:100

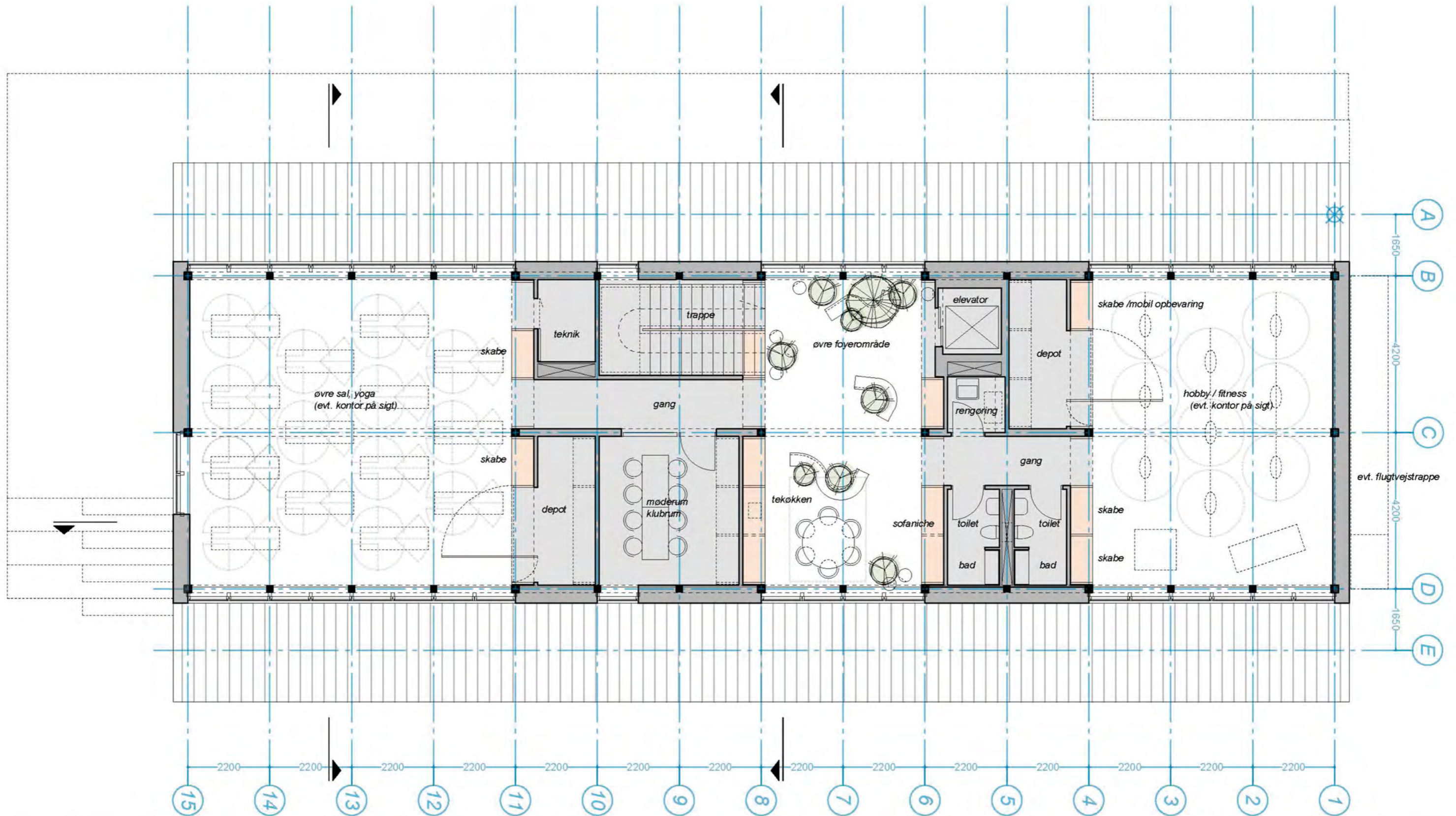
RAVNSBORG ENGE SAMLINGSHUS ANKOMST OG CAFÉ RUMMET



Ankomst og Caferummet kan både bruges til arrangementer og i hverdagen til en rolig pause.

RAVNSBORG ENGE SAMLINGSHUS

1 SAL PLAN



1. sal / 1:100

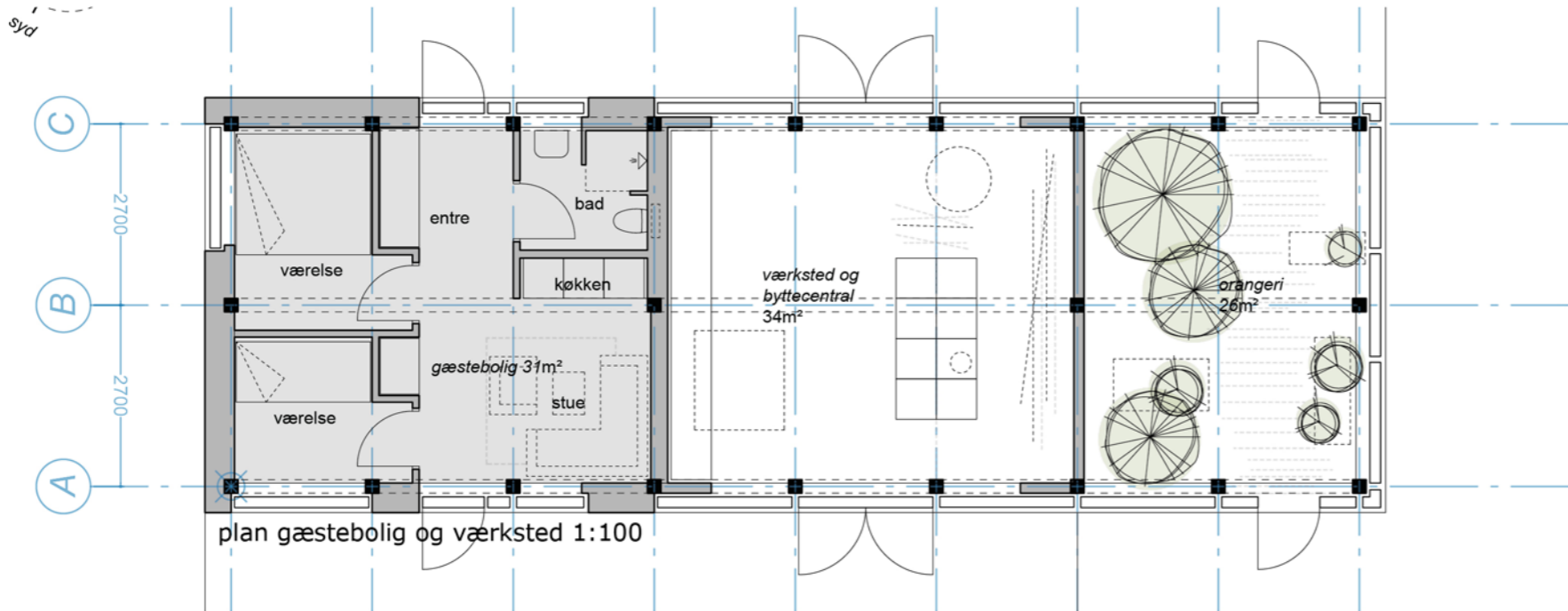
RAVNSBORG ENGE SAMLINGSHUS

ANKOMST

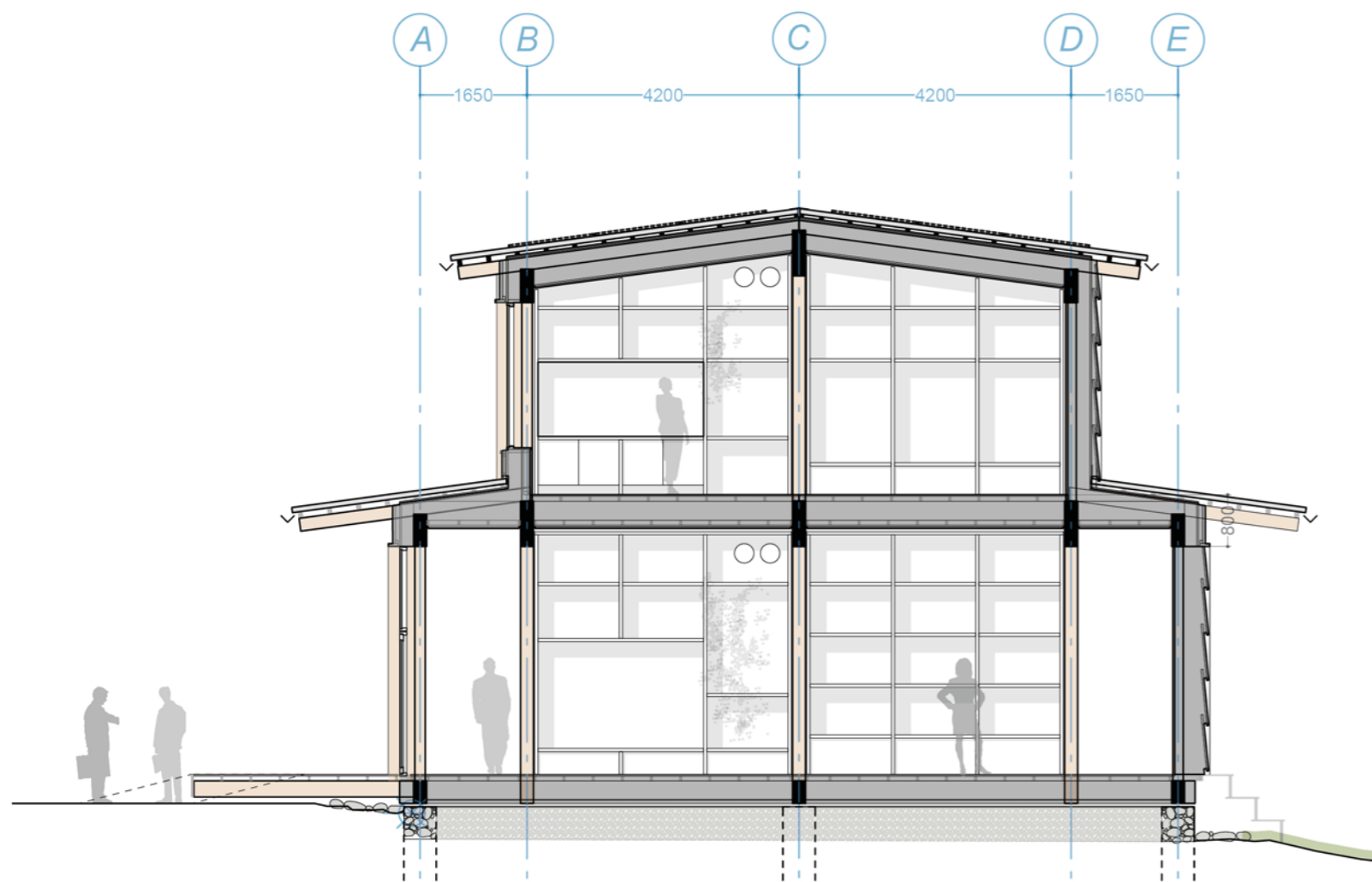


Ankomst mod pladsrum / Langsiden af samlingshuset indbyder til ophold både ude og inde. Brændt genbrugstræ i skiftende formater giver facaden variation og skyggevirkning med sølvgråt skær. Kig igennem huset viser dagens aktiviteter.

RAVNSBORG ENGE SAMLINGSHUS
 GÆSTEBOLIG/VÆRKSTED

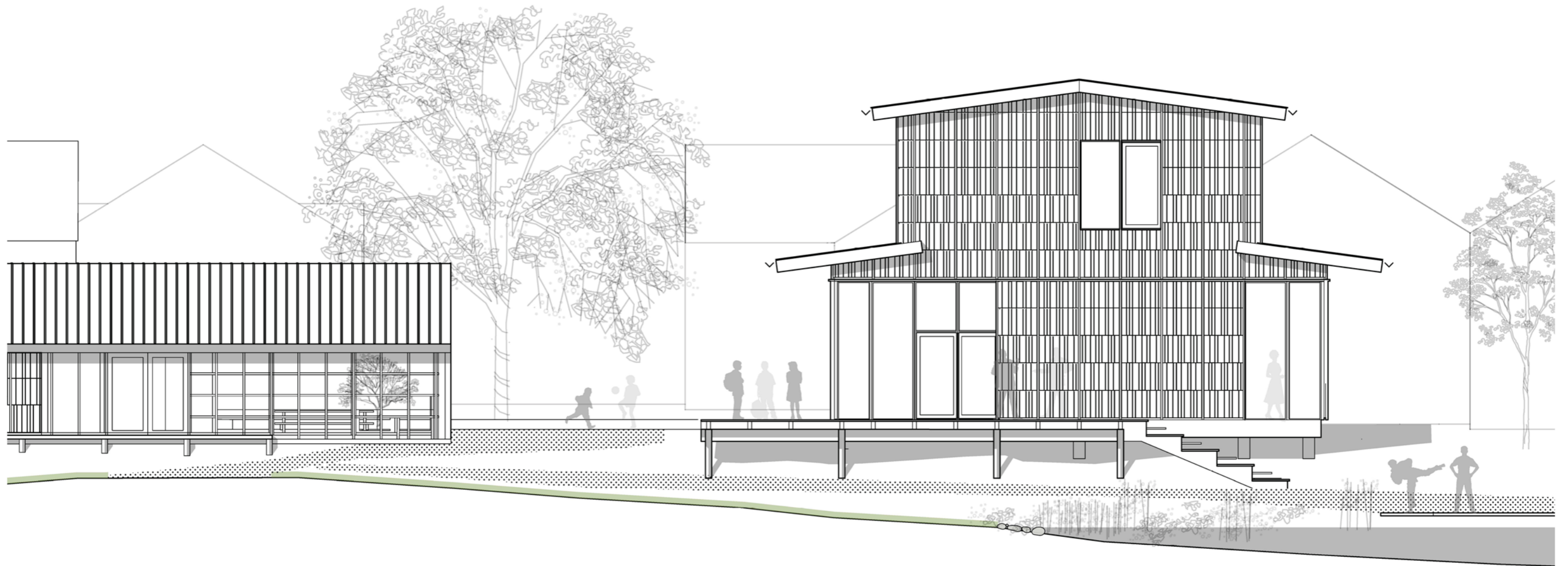


RAVNSBORG ENGE SAMLINGSHUS LÆNGDESNIT

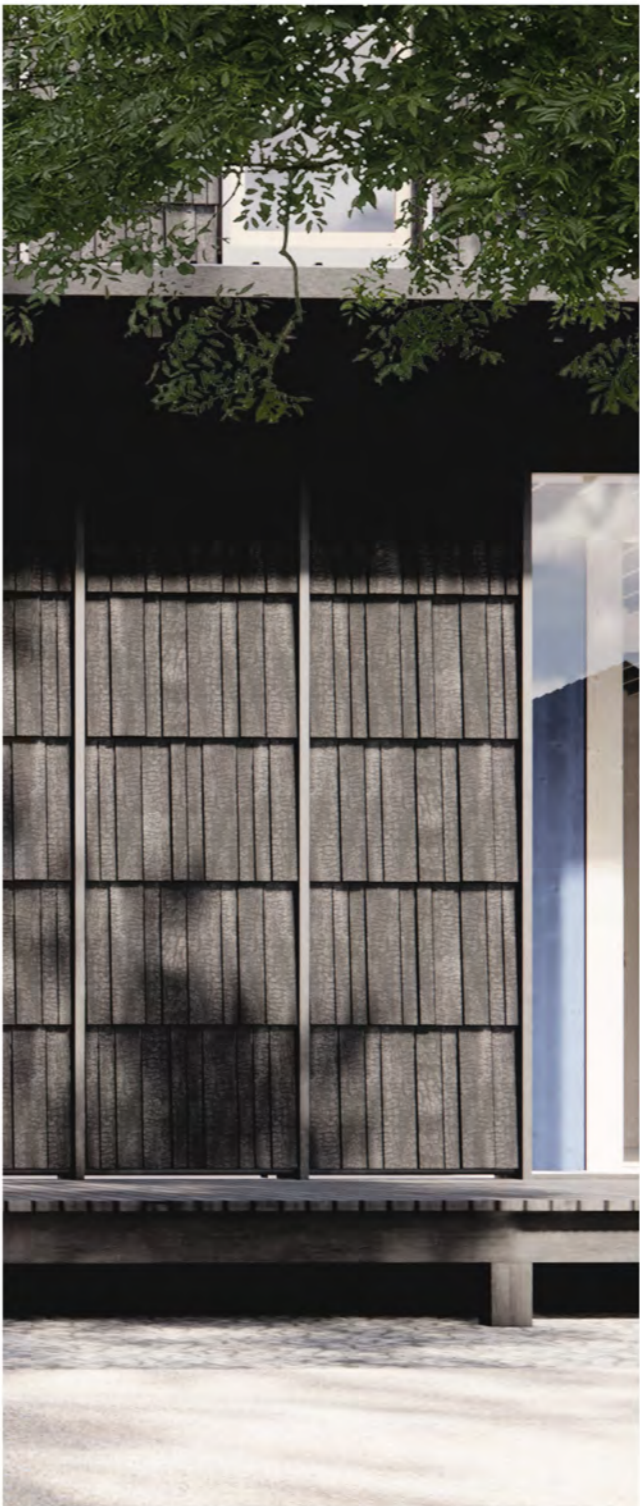


1:100 Tværsnit





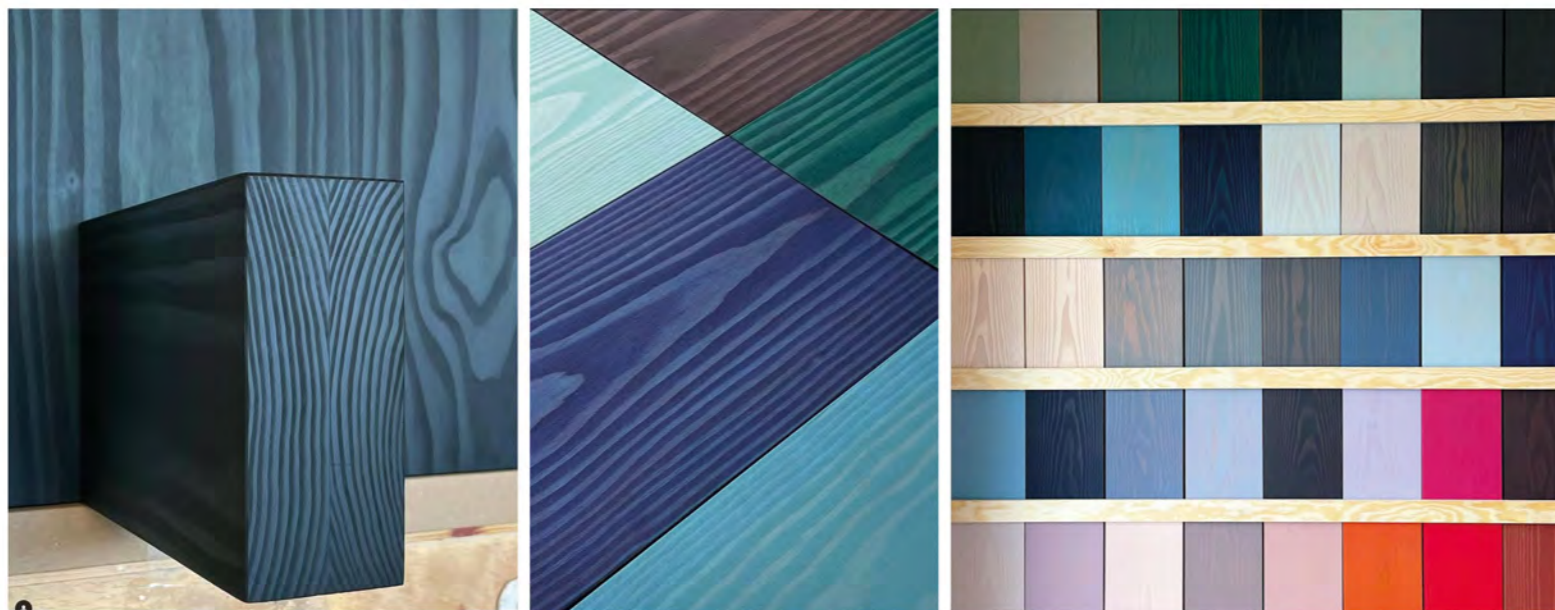
RAVNSBORG ENGE SAMLINGSHUS
MELLEM TORV OG LANDSKAB



Reference / Reuse Burntwood



Kerner behandles i pigmentfarvet linolie

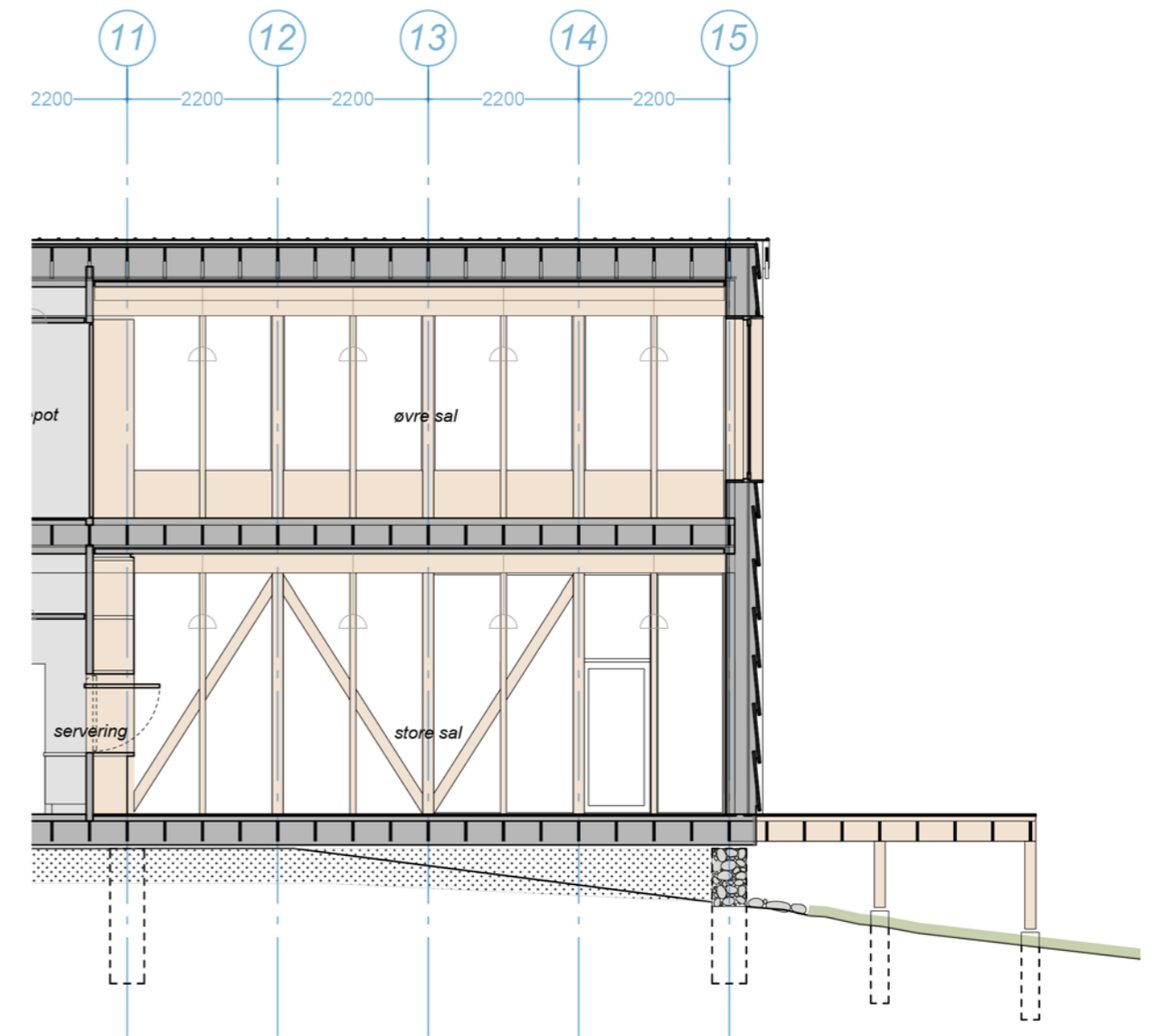
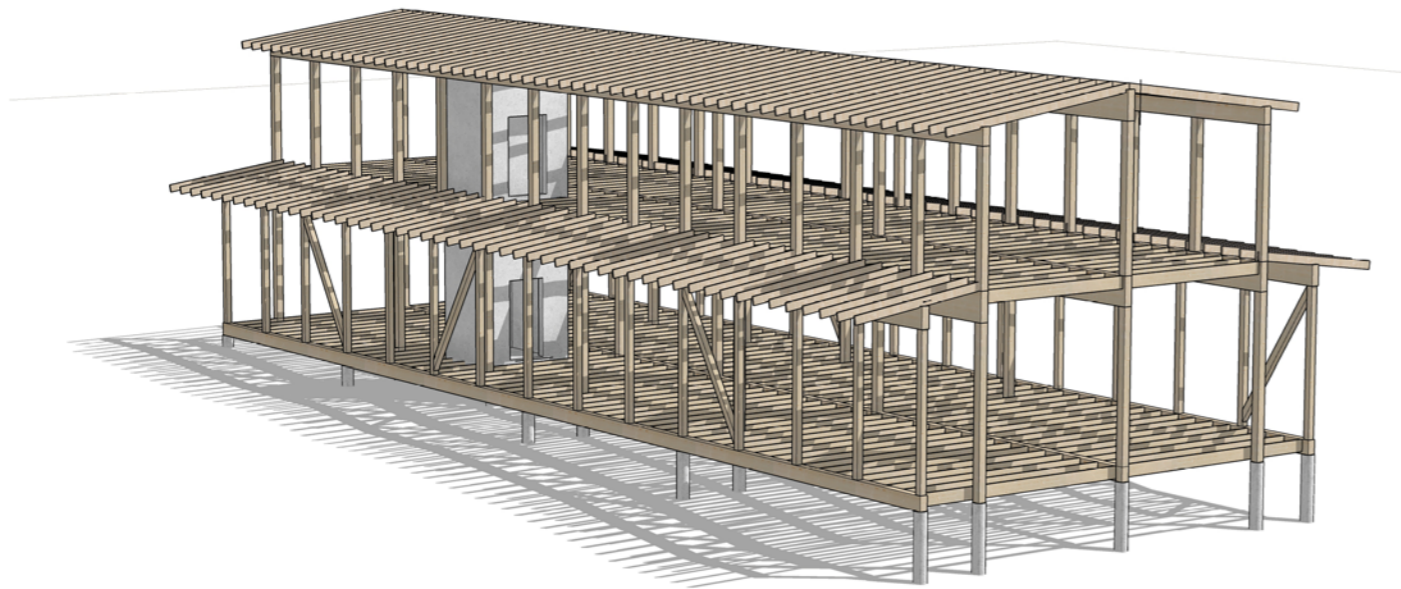


Akustikloft i ålegræs



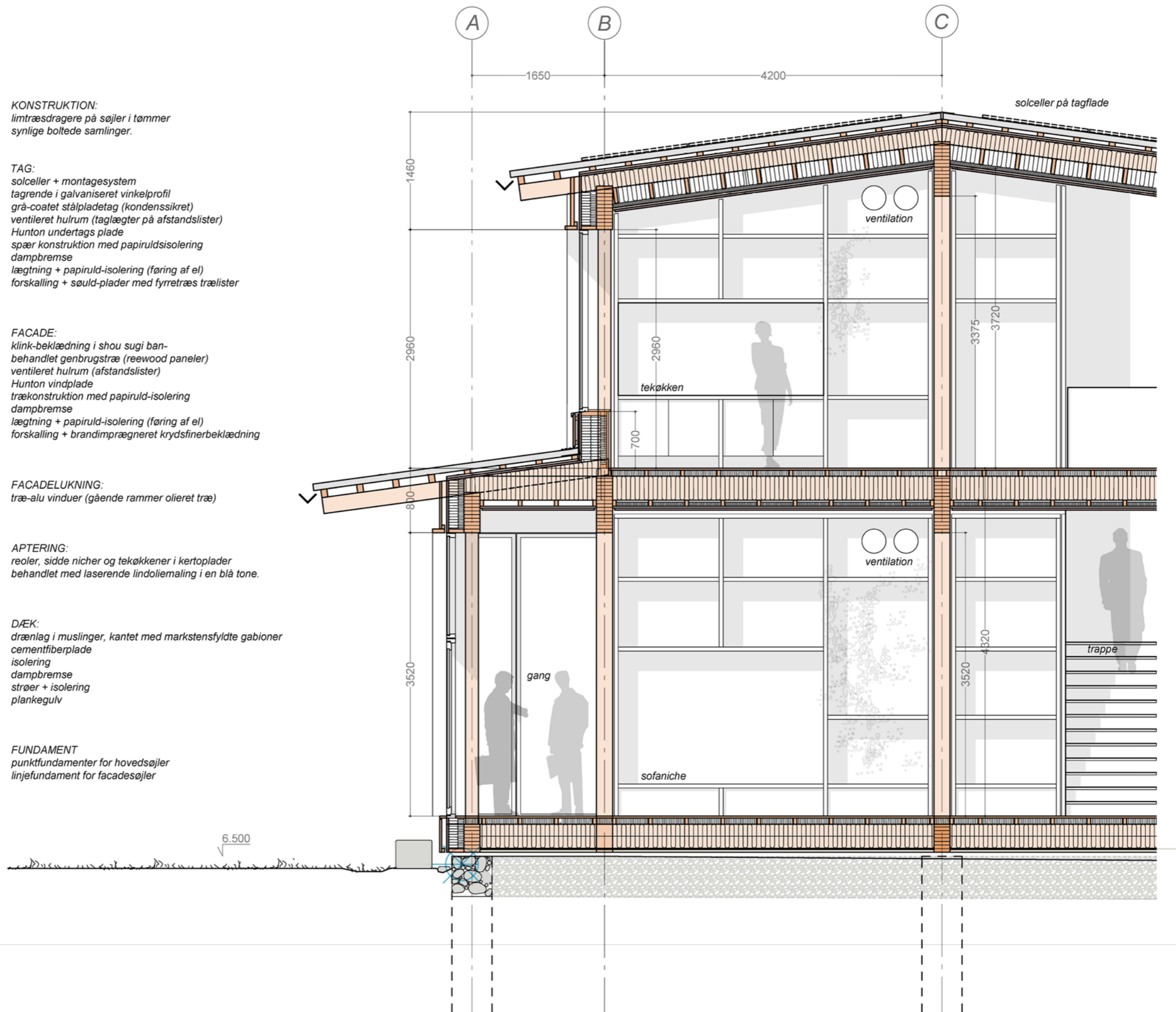
RAVNSBORG ENGE SAMLINGSHUS

KONSTRUKTIVT PRINCIP



længdesnit / 1:100

Med en søjlerdrager konstruktion er husets grundplan principielt frit og vil kunne ændre sig over tid hvis behovet opstår.



KONSTRUKTION:
 limtræsdragere på søjler i tømmer
 synlige boltede samlinger.

TAG:
 solceller + montagesystem
 tagrende i galvaniseret vinkelprofil
 grå-coatet stålpladetag (kondenssikret)
 ventileret hulrum (taglægte på afstandslister)
 Hunton undertags plade
 spær konstruktion med papiruldsisolering
 dampbremse
 lægning + papiruld-isolering (føring af el)
 forskalling + søuld-plader med fyrretræs trælister

FACADE:
 klink-beklædning i shou sugi ban-
 behandlet genbrugstræ (reewood paneler)
 ventileret hulrum (afstandslister)
 Hunton vindplade
 trækonstruktion med papiruld-isolering
 dampbremse
 lægning + papiruld-isolering (føring af el)
 forskalling + brandimpregneret krydsfinerbeklædning

FACADELUKNING:
 træ-alu vinduer (gående rammer olieret træ)

APTERING:
 reoler, sidde nicher og tekøkkener i kertoplader
 behandlet med laserende lindoliemaling i en blå tone.

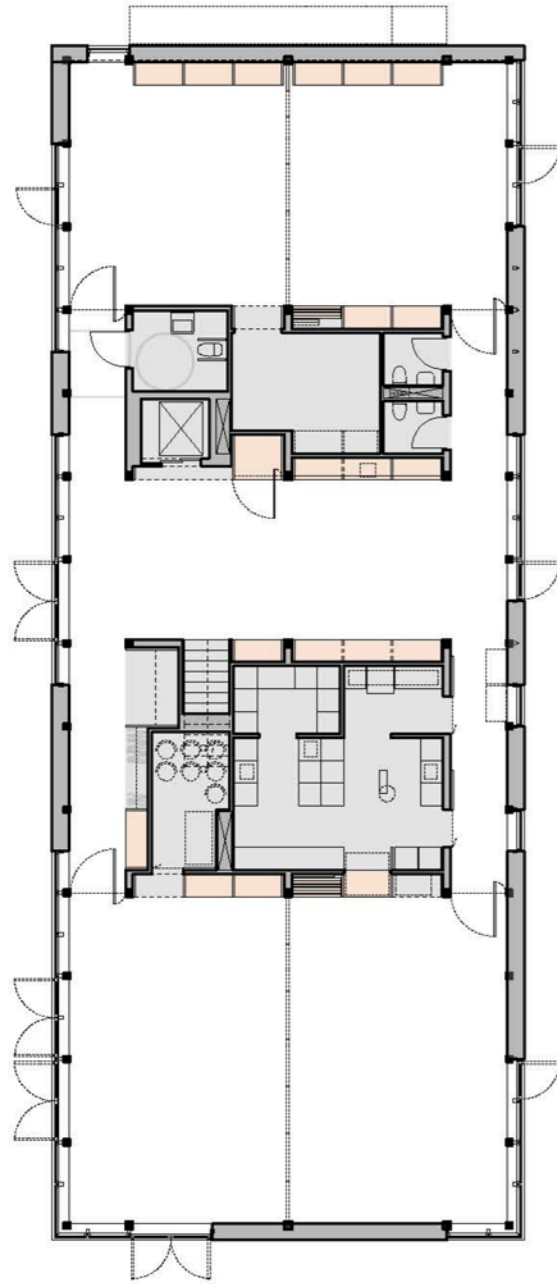
DÆK:
 drænlag i muslinger, kantet med markstensfyldte gabioner
 cementfiberplade
 isolering
 dampbremse
 strøer + isolering
 plankegulv

FUNDAMENT
 punktfundamenter for hovedsøjler
 linjefundament for facadesøjler

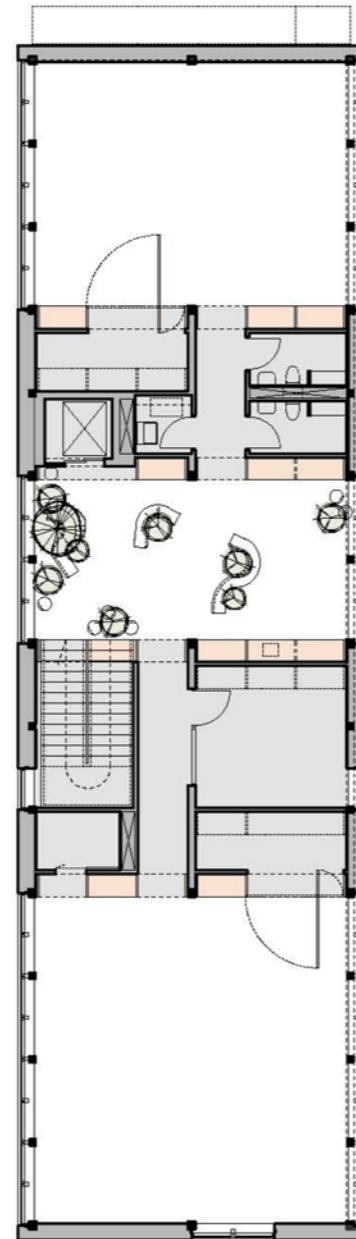
RAVNSBORG ENGE SAMLINGSHUS

MULTIFUNKTIONALITET

Stue



1 sal.



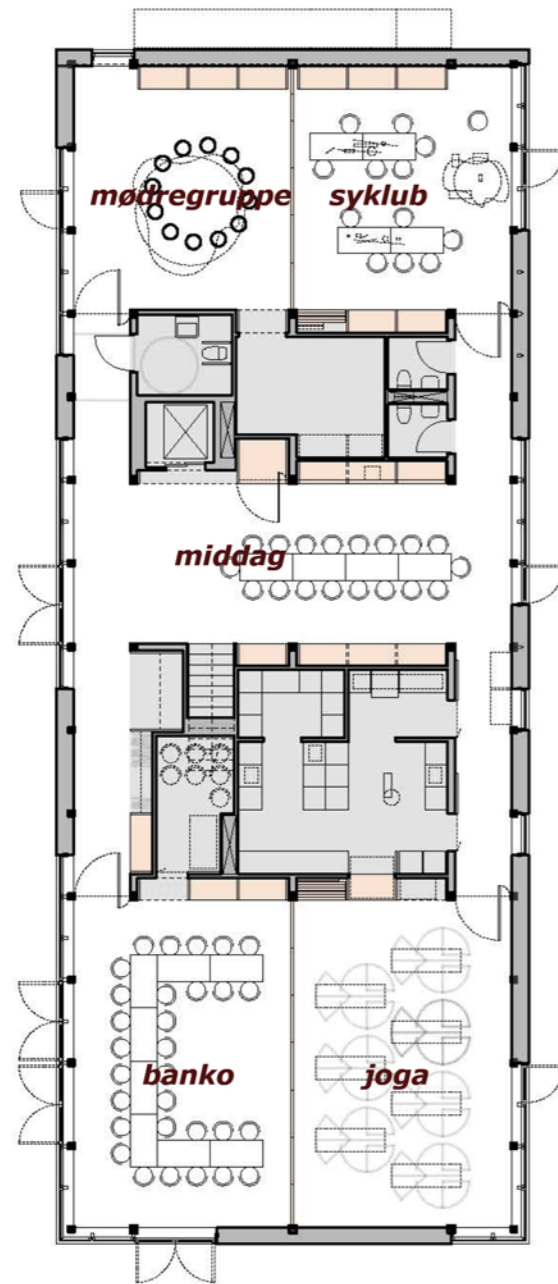
FLEKSIBLE GRUNDRUM

Stueetagens store sale kan nemt deles i mindre. Huset rum tilbyder forskellige stemninger.

RAVNSBORG ENGE SAMLINGSHUS

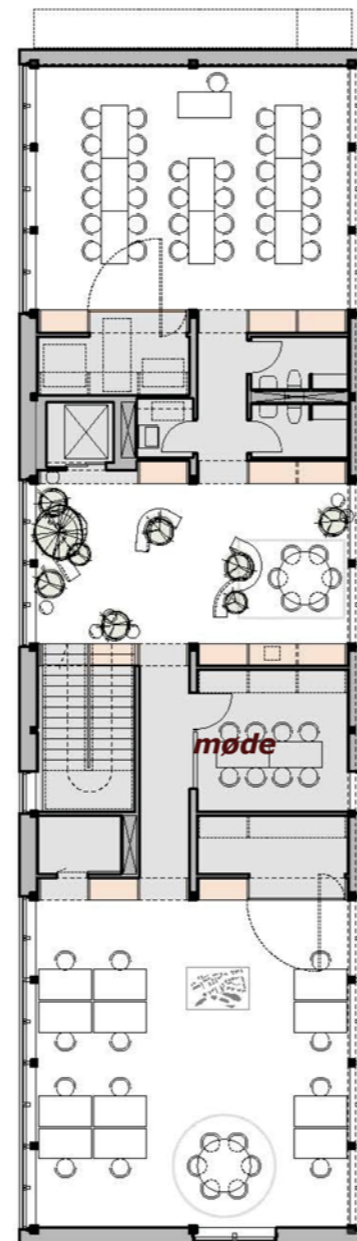
FLEKSIBILITET

Stue



MINDRE BEGIVENHEDER

1 sal.

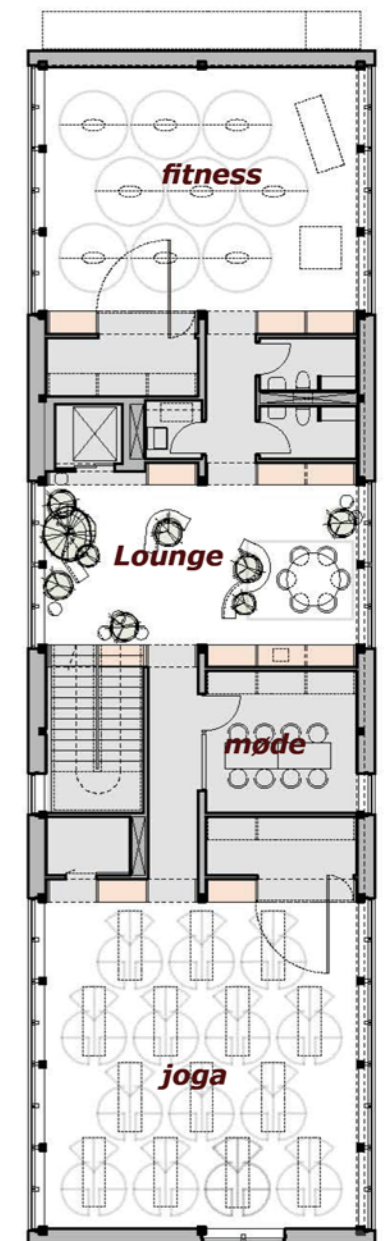


Stue



BRUG AF HELE RUM

1 sal.



RAVNSBORG ENGE SAMLINGSHUS

LIV PÅ PLADSEN



Sal mod sydvest. Salens liv kan indtage terrassen. Køkken kan koble sig gennem kerne med servering.